

A man in a grey suit and light-colored shirt is sitting at a desk, looking towards another man whose back is to the camera. The man in the suit is holding a pen and looking at some papers on the desk. The background shows a modern office with large windows and a water cooler.

**Complexe ne doit pas être  
synonyme de compliqué.**

Nous vous conseillons en matière de fiscalité et droit.

## Notre expérience – notre Know-How

### Le conseil fiscal qu'il faut pour réussir

Les impôts influencent pratiquement tous les actes économiques de l'entreprise. Les multiples réformes législatives exigent une bonne dose de flexibilité et créativité, et des connaissances sans cesse actualisées. Le conseil fiscal adéquat est donc déterminant pour la réussite d'une entreprise.

### Un vaste savoir-faire

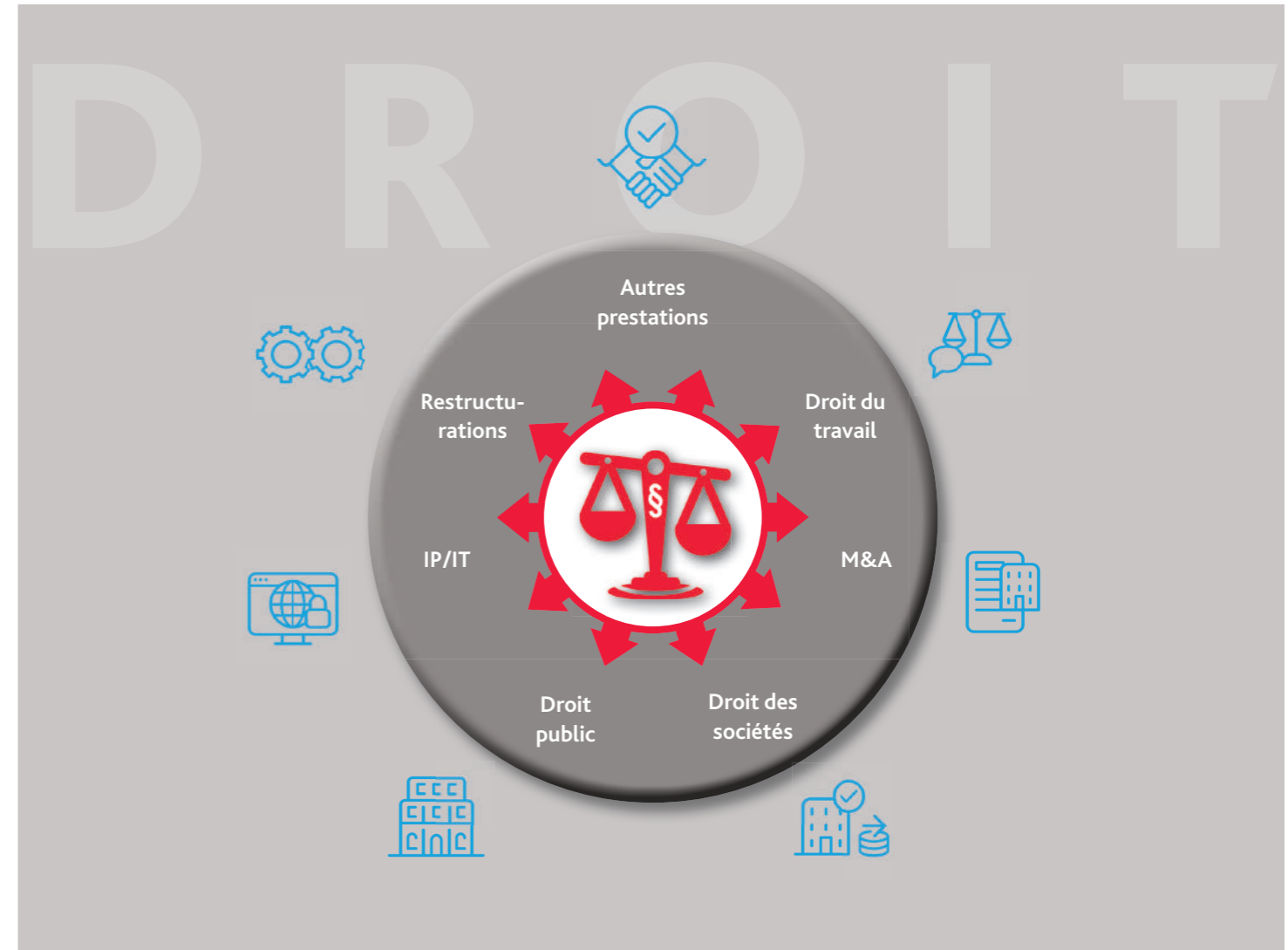
Les spécialistes de BDO vous accompagnent dans les transactions d'entreprise complexes, par exemple achat et vente d'entreprises, Management-Buy-outs (MBO), changements de structures de groupes ou de sociétés, entrées en Bourse, mais aussi pour l'application de modèles de participation du personnel ou l'élaboration de plans financiers et de prévoyance fiscalement optimisés.

### Une expérience internationale

Pour les mandats transfrontaliers, nous coopérons avec notre réseau BDO implanté dans le monde entier. Ainsi, BDO élabore, à des fins d'optimisation fiscale globale, des modèles de planification fiscale internationaux qui sont conformes aux normes internationales actuelles (BEPS). Nos services vont de la définition et la mise en place de formes d'organisation à fiscalité optimisée jusqu'à l'allègement des droits de douane et de la TVA.



## Aperçu de nos prestations



## Prestations fiscales

### Imposition des entreprises

- Assistance pour la mise en place de la structure adéquate
- Accompagnement des transactions sous l'angle fiscal
- Assistance pour l'optimisation des prix de transfert
- Conseils en lien avec le respect des dispositions légales applicables (Compliance)

### Droit fiscal international

- Soutien lors de la planification fiscale stratégique
- Conseil concernant le projet de l'OCDE BEPS (Base Erosion and Profit Shifting) et ses effets
- Restructuration optimisée fiscalement de vos activités en tenant compte des conditions-cadres organisationnelles et juridiques spécifiques de l'Etat concerné
- Planification d'acquisitions, de fusions et de restructurations transfrontalières, y compris soutien dans la mise en place
- Mise en place de modèles fiscalement efficaces pour financer votre groupe grâce à des bailleurs de fonds externes (banque, marché des capitaux, investisseurs Private Equity) et internes (Cash Pool, sociétés financières)

- Eviter les risques d'une éventuelle double imposition internationale grâce aux conventions de double imposition en vigueur et aux conventions multilatérales
- Evaluation des opportunités en lien avec les évolutions dans le contexte fiscal international et minimisation des risques possibles
- Elaboration et surveillance des processus de compliance et garantie que les obligations de déclaration au niveau international sont remplies correctement et dans les délais

### Taxe sur la valeur ajoutée (TVA)

- Clarification de questions complexes liées à la TVA et établissement d'expertises
- Audits TVA, reviews et health checks, analyses TVA, élaboration de manuels
- Planification de la TVA et évaluation du potentiel d'amélioration
- Conseil en matière de TVA transfrontalière (UE et monde entier)

- Négociations avec les autorités fiscales et accompagnement lors des contrôles TVA par l'AFC, obtention de renseignements contraignants (rulings)
- Enregistrements TVA, décomptes et radiations
- Prise en charge de représentations fiscales, conseil général aux entreprises étrangères sur les obligations en matière de TVA en Suisse
- Remboursement de la TVA étrangère (procédures de remboursement)
- Formations TVA

### Private Client Services

- Conseil pour les entreprises familiales et les family offices, au niveau national et international
- Restructuration fiscale du patrimoine
- Planification en cas de transmission d'entreprises
- Planification successorale et planification en matière de succession patrimoniale
- Soutien lors des formalités fiscales et des déclarations d'impôt



### Expatriés

- Assistance lors de la rédaction/révision des directives de détachement
- Elaboration d'une stratégie optimale pour expatriés
- Liste de contrôle pour les entreprises dans le pays destinataire/expéditeur
- Conseils généraux pour les questions d'ordre fiscal et juridique
- Conseil fiscal individuel
- Soutien pour les autorisations de travail et de séjour pour la Suisse

### Prix de transfert

- Analyse des prix de transfert internes au groupe sous l'angle de la législation sur les prix de transfert pays par pays
- Soutien lors de l'établissement d'une politique de prix de transfert interne au groupe
- Optimisation de la chaîne de création de valeur
- Détermination des prix de transfert en veillant à ce qu'ils soient comparables aux prix pratiqués par des tiers
- Justificatif de la comparabilité des prix de transfert fixés

- Soutien en cas de restructurations et d'acquisitions internationales en ce qui concerne les prix de transfert, notamment lors du transfert de biens incorporels et de leur évaluation
- Documentation des prix de transfert en tenant compte des exigences spécifiques au pays et soutien lors de l'élaboration du CbCR
- Encadrement et soutien lors de négociations avec les autorités fiscales des différents pays (également dans le cadre d'un accord préalable en matière de prix de transfert ou «APA»)

«La fiscalité est un domaine technique et passionnant qui évolue perpétuellement. Nous vivons en effet une époque de transitions quasiment permanentes, que cela soit au niveau national ou international. Nous suivons pour vous attentivement tous les développements de l'actualité en matière fiscale, afin de mieux vous conseiller.»

## Prestations juridiques



### Droit

- Droit des sociétés, transactions d'entreprises
- Contrats, acquisition et distribution, technologie, protection des données
- Droit du travail, droit des étrangers, prévoyance professionnelle
- Assainissement, liquidation, faillite
- Planification de la succession, droit de la famille, droit successoral
- Droit public

### Global Mobility Services

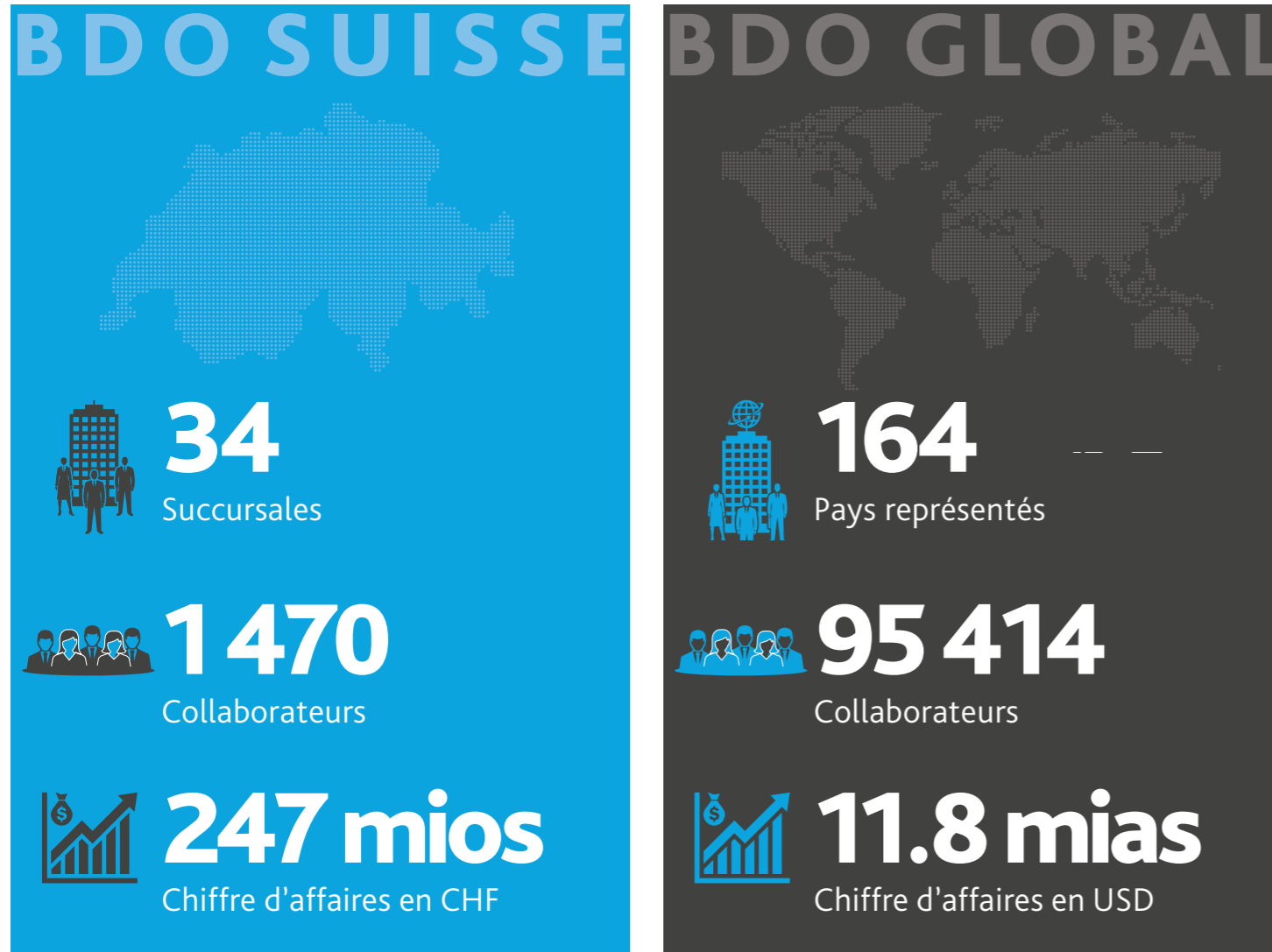
- Un interlocuteur unique pour toutes les questions.
- Des experts internationaux et locaux dans plus de 150 pays.
- Les connaissances et les compétences de BDO dans les domaines de conseil complexes.
- Des options de détachement personnalisées.
- Décharge de travail et concentration sur votre cœur de métier.

### Assurances sociales et prévoyance

- Conseil en lien avec les prestations transfrontalières en matière d'assurances sociales
- Analyse de l'assujettissement aux assurances sociales
- Analyse de la couverture d'assurances de vos employés et mise en place de propositions de solutions optimales
- Annonce, décomptes et détermination correcte des cotisations d'assurances sociales
- Coordination des prestations d'assurances sociales

«Le monde juridique est de plus en plus complexe pour les particuliers et les entreprises. Nos spécialistes maîtrisent toutes les subtilités techniques du droit, afin de vous accompagner lors de la réalisation de vos projets d'avenir»

## BDO Suisse et BDO Global



## Une proximité concrète

### Une proximité concrète

Où que vous vous trouviez en Suisse, notre réseau de succursales vous garantit que nous sommes à proximité.

De Genève à Saint-Gall, de Bâle à Lugano, nos conseillers s'occupent partout de nos clients avec compétence et simplicité. Ils bénéficient d'un lien étroit avec leur région et maîtrisent les réalités locales. En cas de problèmes particuliers, ils peuvent s'appuyer sur le savoir-faire des spécialistes de BDO présents dans toute la Suisse ou sur notre réseau international. Ainsi, quelle que soit la problématique de nos clients, nous pouvons leur garantir de bénéficier dans toute la Suisse d'une qualité de services constante.



**Denis Boivin**  
denis.boivin@bdo.ch

Responsable ligne produits  
Fiscalité & Droit



**Stefan Piller**  
stefan.piller@bdo.ch

Direction régionale  
Zurich Suisse orientale



**Tom Kaufmann**  
tom.kaufmann@bdo.ch

Direction régionale Suisse centrale



**Martin Häuselmann**  
martin.haeuselmann@bdo.ch

Direction régionale Plateau Suisse



**Markus Häller**  
markus.haeller@bdo.ch

Direction régionale Suisse du  
Nord-Ouest



**Nicolas Duc**  
nicolas.duc@bdo.ch

Direction régionale Suisse  
romande

## BDO SA

Aarau	Tel. 062 834 91 91	Langenthal	Tel. 062 919 01 70
Affoltern a. A.	Tel. 043 322 77 55	Laufon	Tel. 061 766 90 60
Altdorf	Tel. 041 874 70 70	Lausanne	Tel. 021 310 23 23
Baden-Dättwil	Tel. 056 483 02 45	Liestal	Tel. 061 927 87 00
Bâle	Tel. 061 317 37 77	Lucerne	Tel. 041 368 12 12
Berne	Tel. 031 327 17 17	Lugano	Tel. 091 913 32 00
Berthoud	Tel. 034 421 88 11	Olten	Tel. 062 387 95 25
Bienne	Tel. 032 346 22 22	Sarnen	Tel. 041 666 27 77
Coire	Tel. 081 403 48 48	Saint-Gall	Tel. 071 228 62 00
Delémont	Tel. 032 421 06 66	Schaffhouse	Tel. 052 633 03 03
Frauenfeld	Tel. 052 728 35 00	Sion	Tel. 027 324 70 70
Fribourg	Tel. 026 435 33 33	Soleure	Tel. 032 624 62 46
Genève	Tel. 022 322 24 24	Stans	Tel. 041 618 05 50
Glaris	Tel. 055 645 29 30	Sursee	Tel. 041 925 55 55
Granges	Tel. 032 654 96 96	Wetzikon	Tel. 044 931 35 85
Herisau	Tel. 071 353 35 33	Zoug	Tel. 041 757 50 00
Lachen	Tel. 055 451 52 30	Zurich	Tel. 044 444 35 55

## BDO SA

BDO SA est l'une des plus importantes sociétés suisses d'audit, de services fiduciaires et de conseil. Ses compétences clés englobent les prestations d'audit, les services fiduciaires, le conseil fiscal et juridique ainsi que le conseil d'entreprises.

Avec ses 34 succursales, BDO dispose du réseau le plus dense de la branche. La proximité et la qualité des compétences sont des valeurs essentielles pour ses 1'500 collaborateurs. De cela découle des relations durables avec les clients. BDO SA révisé et conseille des entreprises actives dans les secteurs de l'industrie et des services, notamment des PME, des sociétés cotées en bourse, des administrations publiques et des organisations à but non lucratif.

Le réseau international BDO, qui couvre plus de 160 pays, est à disposition des entreprises orientées vers l'international. BDO SA a son siège principal à Zurich et est le membre suisse, juridiquement indépendant, du réseau international BDO, dont le siège est à Bruxelles (Belgique).

[www.bdo.ch](http://www.bdo.ch)