



**ABACUS**  
Alles aus einer Hand



# BDO UND ABACUS: GEMEINSAM STARK

# 70

## Abacus Spezialisten

Beratung  
Technik  
Entwicklung



# 5'000

## Abacus Kunden

1'500 Abacus Enterprise

# 85%

## Supportanfragen

innerhalb von 4h gelöst

# 30

## Jahre

Abacus Goldpartner

# 9

## Abacus Standorte

Aarau, Basel, Frauenfeld, Lausanne,  
Lugano, Luzern, Solothurn, St. Gallen, Zürich

# 18,5

## Mio. Umsatz

BDO Abacus

## Unsere Niederlassungen

### Abacus Standorte



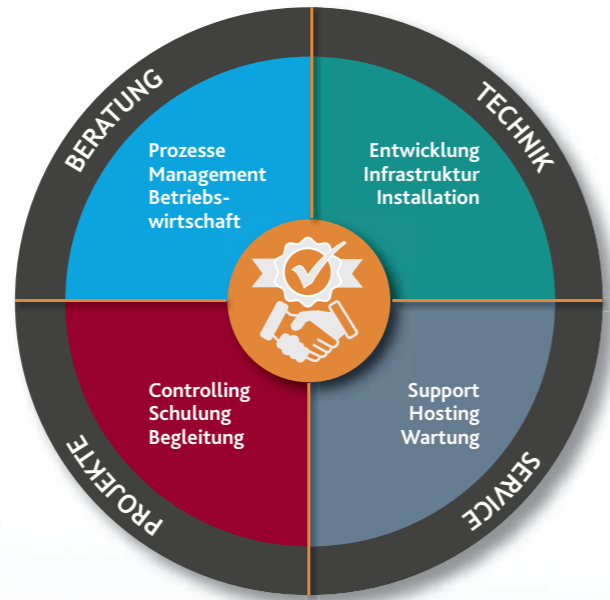
«Mit 34 Niederlassungen und mehr als 1'000 Mitarbeitenden ist BDO in der Schweiz die erste Adresse für mittelgrosse und kleine Unternehmen, öffentliche Verwaltungen und Non-Profit-Organisationen.»

# IHR KOMPETENTER PARTNER

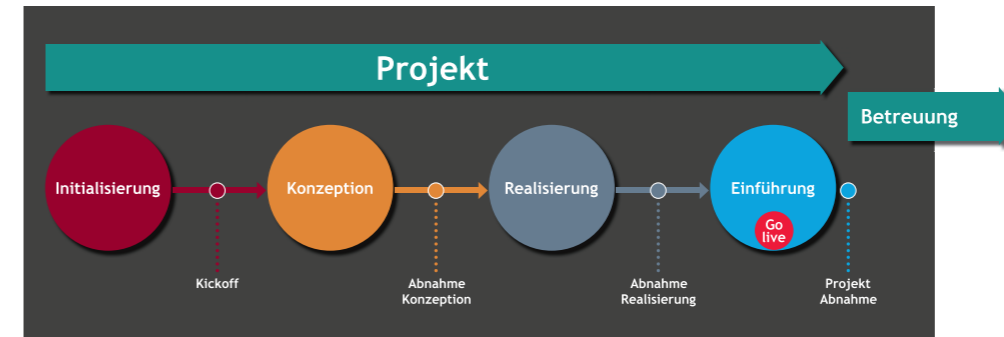
## Professionelle Betreuung

Mit BDO entscheiden Sie sich für eine kompetente Partnerin, die seit vielen Jahren **Abacus Software** einsetzt und bei Bedarf jederzeit Fachleute aus anderen Gebieten beiziehen kann. Unsere langjährige Marktpräsenz garantiert Ihnen Sicherheit für Ihre Investition - heute, morgen und in Zukunft.

60 Spezialisten engagieren sich täglich dafür, Sie als Kunden von BDO rundum kompetent zu betreuen. Unser Fokus auf Details stellt sicher, dass wir Ihre Bedürfnisse klar verstehen und zielorientiert umsetzen.



## Das Erreichen von Projektzielen verstehen wir als Teamarbeit.



Unsere Berater setzen Ihre Ideen und Anforderungen nach **standardisierter Projektmethodik** in effiziente Lösungen um und führen Ihre Projekte zum Erfolg. Jedes Projekt wird dabei in 4 Phasen gegliedert. Meilensteine stellen sicher, dass Termine, Qualität und Kosten eingehalten werden.

Das Zusammenspiel mit unseren Kunden ist speziell bei komplexen Projekten entscheidend. Die Leitung, Umsetzung und Überwachung von Projekten erfolgt deshalb stets in enger Zusammenarbeit zwischen einem Vertreter des Kunden und BDO.



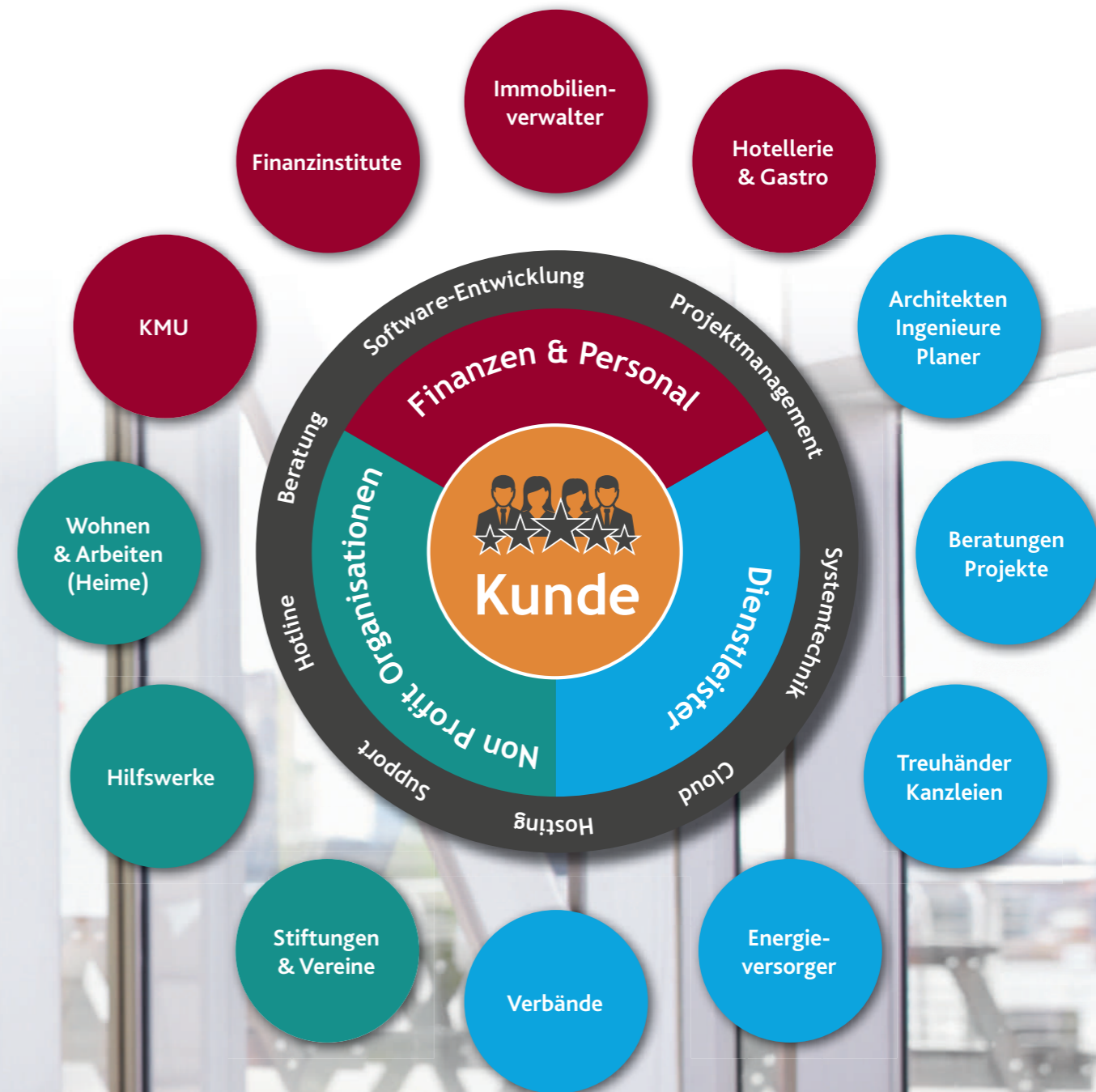
## UNSER KUNDEN-FOKUS

BDO hat ihr Leistungsangebot auf ausgewählte Branchen ausgerichtet. Mit Abacus bieten wir eine betriebswirtschaftliche Standardlösung, die es erlaubt, branchenspezifische Prozesse zu optimieren. Die Applikationen und Optionen von Abacus und Branchenlösungen wie Abalmmo, BDO

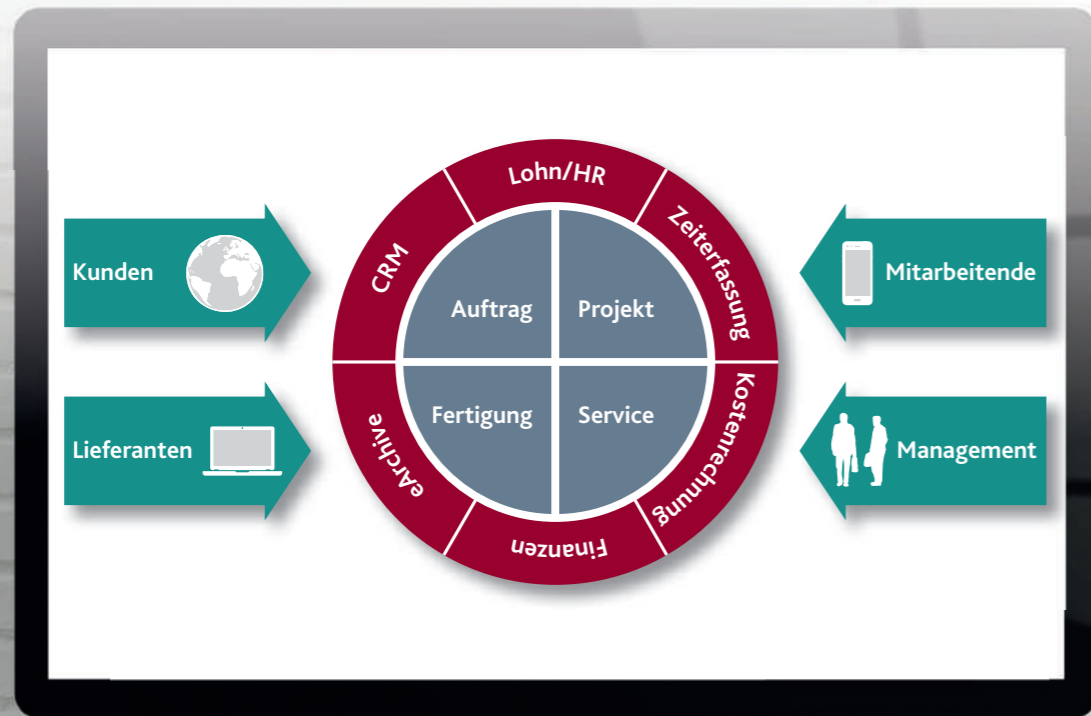
Heimlösung oder AbaBau liefern standardmässig ausgereifte Funktionen. Anforderungen, die über den Standard hinausgehen, können mit den Customizing-Möglichkeiten von Abacus über einfaches Parametrieren und Konfigurieren problemlos realisiert werden.

Wir sprechen die Sprache unserer Kunden. Jahrelange Erfahrung aus unzähligen Projekten in verschiedenen Branchen helfen uns, Ihre spezifischen Anforderungen zu verstehen und erwartungsgemäss umzusetzen. Denn die beste Software ist nur wertvoll, wenn auch die Anwendung stimmt.

Um diesem hohen Anspruch gerecht zu werden, haben wir Branchen-Leader fest in unserer Organisation verankert. Deren Aufgabe ist es, Branchen-Knowhow zu bündeln, Lösungen zu entwickeln und die produktive Nutzung bei unseren Kunden intern zu schulen.



# ABACUS BUSINESS SOFTWARE



## Abacus Facts & Figures

Self-Service Nutzer:  
**> 65'000**

Anzahl Kunden (KMU)  
**> 44'000**

Anzahl Mitarbeitende  
**> 400**

**Marktleader**  
im KMU-Segment (10 - 250 Mitarbeitende)

Abacus Business Software ist prädestiniert für Unternehmen und Institutionen, die mit einer innovativen ERP-Software ihre Geschäftsprozesse optimieren wollen, um die konstant wachsenden Ansprüche ihrer Kunden auch in Zukunft zu erfüllen. Abacus Enterprise basiert auf Abacus G4. Durch webbasierte Programme ermöglicht diese eine standortunabhängige Softwarenutzung und bietet weitere Vorteile.

**Effiziente Prozessabläufe**  
Prozesse stehen bei einer Abacus Lösung immer im Mittelpunkt. Egal ob Handel, Projektentwicklung, Servicemanagement oder Fertigung: Mit Abacus können Workflows optimal und nach Kundenanforderungen individualisiert unterstützt werden. Ablaufsteuerungen, Messaging und Business Process Engines verbinden eine weitestgehende Prozessautomatisierung mit einem Höchstmass an Komfort.

**Administration im Griff**  
Die hohe Integration von Abacus reduziert manuellen Aufwand und unterstützt die effiziente Abwicklung von administrativen Arbeiten - von der Lohnabrechnungen per Knopfdruck über die Adresserfassung mit Dublettenprüfung bis hin zu Kostenrechnungs-BAB.

**Abacus goes mobile**  
Mobile Lösungen haben sich im Privatleben seit der Einführung von Smartphones durchgesetzt. Mitarbeitende können heute mit AbaCliK auf ihrem Smartphone Lohnabrechnungen einsehen, Spesen erfassen oder die Zeit melden. Die iPad-App AbasSmart erlaubt umfassendes Rapportieren bei Projektarbeiten, Serviceeinsätzen oder auf der Baustelle.

**Business Intelligence**  
Auswertungen sind in allen Applikationen standardmässig verfügbar. Mit AbasReport können individuelle Berichte erstellt und mobil auf MyAbacus genutzt werden. Mit Qlik, führend in der Datenanalyse, können wir kundenspezifische Dashboard-Lösungen erstellen.

**E-Business per Mausclick**  
Abacus E-Business ermöglicht den Datenaustausch mit Kunden und Lieferanten. Dabei werden Belege wie Aufträge, Rechnungen oder Gutschriften elektronisch übermittelt. Mit AbasShop steht ein komplett integrierter Webshop zur Verfügung.

**Zugriff auf Ihre Dokumente**  
Eine digitale Ablage ist in der heutigen mobilen Arbeitswelt entscheidend. Rechnungsbelege werden gescannt und über Inbox hochgeladen, Kreditorenbuchungen automatisch generiert. Die digitalisierte Rechnung ist für jeden zugänglich.

## Partnerschaften

Self-Service Nutzer:  
**> 65'000**

Anzahl Kunden (KMU)  
**> 44'000**

Anzahl Mitarbeitende  
**> 400**

**Marktleader**  
im KMU-Segment (10 - 250 Mitarbeitende)



SOLUTION  
FACTORY AG

**transform IT**  
THE HUMAN INTERFACE

**Qlik** Solution  
Partner Provider

## IHR MEHRWERT

### Abacus Service-Center Ihre Vorteile auf einen Blick

Unser Abacus Service-Center bietet eine umfassende Support- und Hotlinebetreuung. Das kompetente Team zeichnet sich durch schnelle Interventionszeiten und hohe Fachkompetenz aus. Wir sind bestrebt, sowohl kleine als auch komplexe Kundenanliegen stets innerhalb von 24 Stunden zu lösen. Dass wir damit erfolgreich sind, zeigen unsere Benchmarks.

- Optimale Erreichbarkeit
- Einfache Kommunikation dank Fernsupport
- Mobiles Ticketing Tool
- Kalkulierbare Kosten mit Servicevertrag

Auf **90%**  
aller Anfragen reagieren wir  
innerhalb einer Stunde.

**85%**  
aller Anfragen sind  
innerhalb von 4 Stunden erledigt.

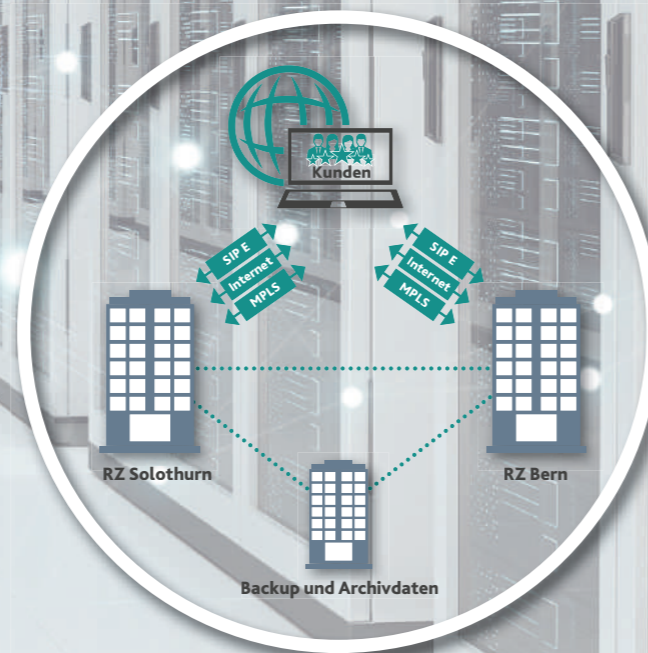
### BDO Abacus Cloud

Mit der BDO Abacus Cloud profitieren Sie von einem Hosting-Service, der Ihnen von überall her Zugriff auf Ihre Daten gewährt. Alles, was Sie dafür brauchen, ist ein PC und Internetzugang.

Die gesamte Wartung, Datensicherung, Patch-Installationen, Updates etc. erledigen wir regelmässig für Sie.

### Cloud Services von BDO beinhalten folgende Leistungen:

- Bereitstellung und Betrieb der Server und Netzwerk Infrastruktur
- Sicherstellung des ortsunabhängigen Zugriffs
- Einrichten der Lizenz mit Mandanten in Abacus
- Regelmässige Installation von Abacus Hotfixes und Servicepacks
- Jährliche Aktualisierung der Abacus Software auf die jeweils neueste Version
- Datenschutz, Datensicherung und Wiederherstellung bei Bedarf



**Reto Kälin**

Leiter Abacus Schweiz

Tel. +41 44 444 34 53  
reto.kaelin@bdo.ch



**Damian Müller**

Leiter Abacus Non-Profit Organisationen

Tel. +41 62 834 92 25  
damian.mueller@bdo.ch



**Cédric Racine**

Leiter Abacus Finanzen & Personal

Tel. +41 21 310 23 91  
cedric.racine@bdo.ch



**Michael Gniffke**

Leiter Abacus Treuhand

Tel. +41 44 444 59 59  
michael.gniffke@bdo.ch



**Matthias Kaiser**

Leiter Services & Entwicklung

Tel. +41 32 624 65 84  
matthias.kaiser@bdo.ch



**Dorli Furrer**

Leiterin Abacus Service Center

Tel. +41 800 55 38 37  
dorli.furrer@bdo.ch



**Barbara Bischoff**

Leiterin Technik

Tel. +41 44 444 36 65  
barbara.bischoff@bdo.ch

# KONTAKTIEREN SIE UNS

Für weitere Informationen zum Thema  
oder zu unseren Dienstleistungen  
kontaktieren Sie bitte:

## BDO Abacus Standorte

Aarau	Tel. 062 834 91 91
Basel	Tel. 061 317 37 77
Frauenfeld	Tel. 052 728 35 00
Lausanne	Tel. 021 310 23 23
Lugano	Tel. 091 913 32 00
Luzern	Tel. 041 368 12 12
Solothurn	Tel. 032 624 62 46
St. Gallen	Tel. 071 228 62 00
Zürich	Tel. 044 444 35 55

[www.bdo.ch](http://www.bdo.ch)

## BDO AG

BDO AG ist eine der führenden Wirtschaftsprüfungs-, Treuhand- und Beratungsgesellschaften der Schweiz. Zu ihren Kernkompetenzen zählen Dienstleistungen in den Bereichen Wirtschaftsprüfung, Financial Services, Treuhand, Steuer- und Rechtsberatung sowie Unternehmensberatung. Mit 34 Niederlassungen verfügt BDO über das dichteste Filialnetz der Branche. Persönliche Nähe und Kompetenz gelten bei den rund 1'500 Mitarbeitenden als wichtige Voraussetzung für erfolgreiche und nachhaltige Kundenbeziehungen. BDO AG prüft und berät Unternehmen aus Industrie- und Dienstleistungsbereichen; dazu gehören kleine und mittlere Unternehmen, börsennotierte Firmen, Öffentliche Verwaltungen und Non-Profit-Organisationen.

Für international ausgerichtete Kundinnen und Kunden wird die globale BDO Organisation in über 160 Ländern genutzt. BDO AG hat ihren Hauptsitz in Zürich und ist die unabhängige, rechtlich selbstständige Schweizer Mitgliedsfirma des internationalen BDO Netzwerkes mit Hauptsitz in Brüssel (B).